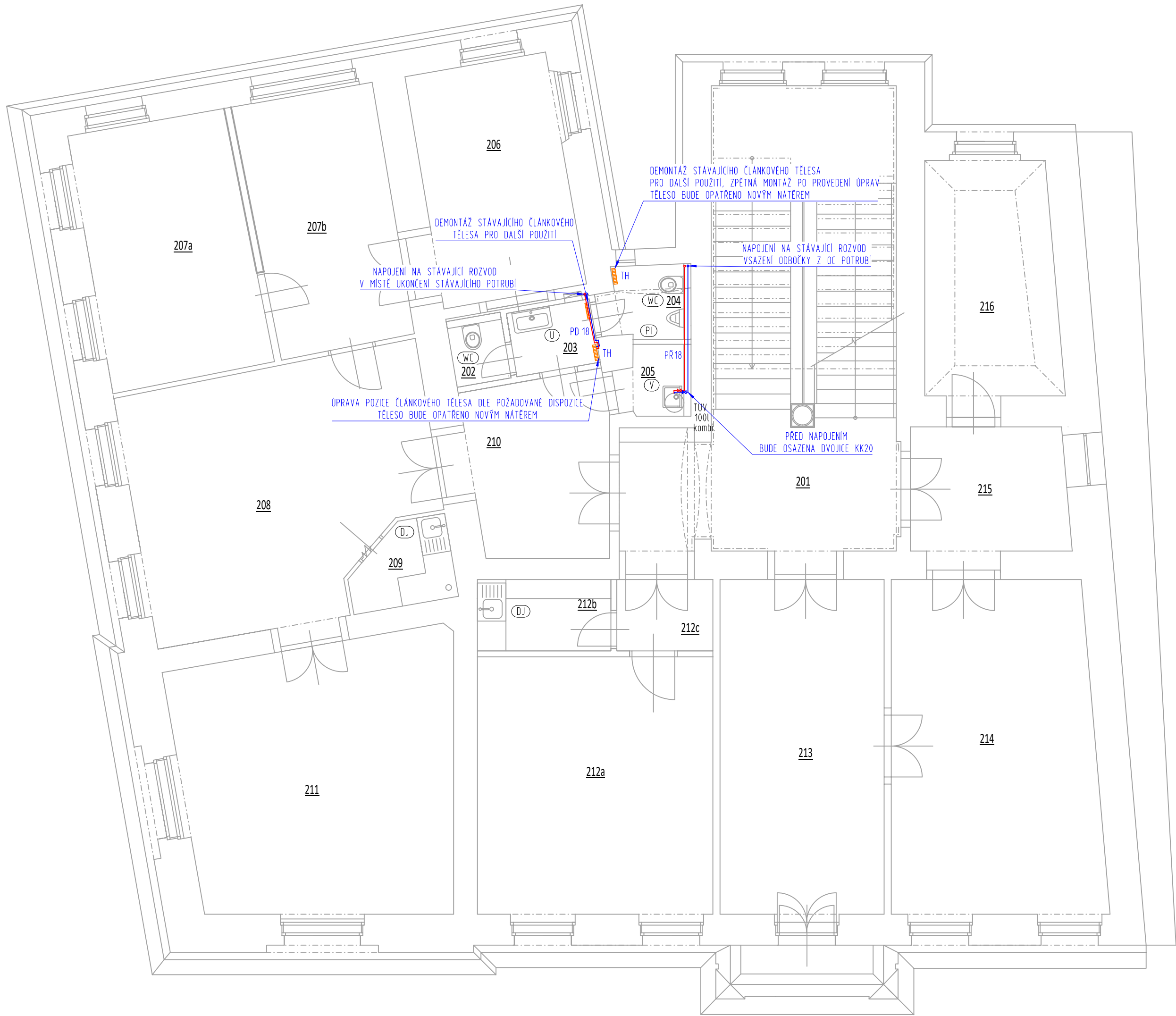


VYTÁPĚNÍ - PŮDORYS 2NP; 1:75



LEGENDA MÍSTNOSTÍ

OZNAČENÍ	NÁZEV MÍSTNOSTI	PLOCHA [m²]	PODLAHA
201	SCHODIŠTOVÝ PROSTOR	42.86	bez změny
202	WC-Ž	1.61	NOV.SKLABDA - KER.D
203	PŘEDSIŇ	2.39	NOV.SKLABDA - KER.D
204	WC-M	2.82	NOV.SKLABDA - KER.D
205	ÚKLID.MÍST.	2.18	NOV.SKLABDA - KER.D
206	KANCELÁŘ	14.96	bez změny
207a	KANCELÁŘ	18.57	bez změny
207b	KANCELÁŘ	15.80	bez změny
208	KANCELÁŘ	31.30	bez změny
209	KUCHYŇKA	3.33	bez změny
210	CHODBA	10.86	NOV.SKLABDA - KER.D
211	KANCELÁŘ	32.14	bez změny
212a	KANCELÁŘ	27.24	bez změny
212b	KUCHŇKA	4.21	PVC
212c	CHODBA	3.03	PVC
213	KANCELÁŘ	24.27	bez změny
214	KANCELÁŘ	30.23	bez změny
215	KANCELÁŘ	8.58	bez změny
216	KANCELÁŘ	13.58	bez změny

PLOCHA MÍSTNOSTÍ CELKEM: 289.96

LEGENDA:

15, 20, 25, 32, 40, 50 - měděné potrubí spojované měkkým pájením nebo technologií lisovaných spojů, potrubí vedeno po povrchu konstrukcí na systémových příchytkách bez tepelné izolace. Tepelné izolace potrubí ústředního vytápění budou pouze pro potrubí uložené v drážkách pod omítkou, bude použita tepelná izolace z pěnového PE tl. stěny 10mm. Maximální rozteč závěsů tepelně izolovaného potrubí: DN15 - 1,0m, DN20 - 1,2m, DN25 - 1,4m, DN32 - 1,5m, DN40 - 2,0m.

50STR - potrubí vedeno pod stropem v daném místě

50PD - potrubí vedeno ve skladbě podlahy

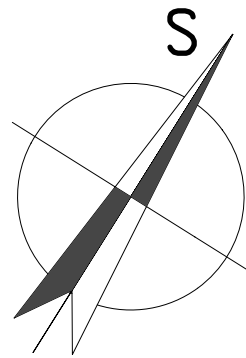
V DANÉM ÚSEKU JE POTRUBÍ PŘÍVODU A ZPĚTEČKY VŽDY VE STEJNÉ DIMENZE!

PD - potrubí vedeno ve skladbě podlahy

PR - potrubí vedeno v instalační přízdívce

STOUPACÍ POTRUBÍ

TUV 100 komb. - Ohříváč vody kombinovaný svislý, smaltovaný  
teplosměnná plocha 1m2  
příkon elektrického topného tělesa - 2,5kW  
připojení na radiátorový okruh bez regulace  
(dle požadavku zástupce investora)



0,000 = 221,85 m.nm. BpV

hlavní projektant: ING. VOJTĚCH MERENUS	autorizoval: ING. VOJTĚCH MERENUS NA SKÁLE 1126 286 01 ČASLAV	
kreslil: ING. JANA HAVLOVÁ	poř. č. v deníku: 85	
číslo zakázky: ST202404	investor: Město Český Brod, IČ: 00235334 náměstí Husovo 70, 282 01 Český Brod	
stavba:	STAVEBNÍ ÚPRAVY MŮ Český Brod náměstí Husovo 70; 282 01 Český Brod	
část projektu:	D. DOKUMENTACE OBJEKTU	
díl projektu:	D.1. DOKUMENTACE STAVEBNÍHO OBJEKTU	
profese:	D.1.4. TECHNIKA PROSTŘEDÍ STAVBY	
objekt:	S001 - MŮ ČESKÝ BROD č.p.70	
výkres:	VYTÁPĚNÍ PŮDORYS 2NP	



STAMER s.r.o.  
STAVBY MERENUS  
Nad Rezkovcem 1801  
286 01 Čáslav  
www.stamer.cz, tel.: 724 125 511

stupeň: DPS	revize: 1-11/2024
měřítko: 1:75	formát: 6A4
	datum: Duben 2024

číslo dokumentu:  
D.1.4.b.010